

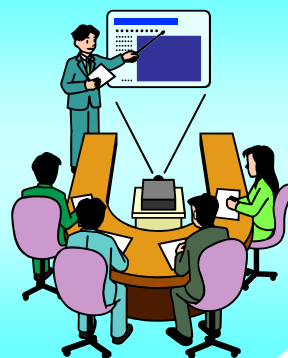
2012年度版TUG会員様向け 出張研修

プレゼンテーション研修のご案内

『話す』『伝える』というのは生活の一部でありながら、練習したり考えたりする機会は、ほとんど無いのではないのでしょうか。この機会に「話す」「伝える」ということを見直してみませんか？

プレゼンテーション研修は、関東TUG主催で毎年実施しており、大変好評をいただいている研修です。

2012年度の教育プログラムとして、是非ご検討ください。



コース名	期間	価格 (税込)
プレゼンテーション研修① ファーストステップ	1日	105,000円 TUG会員様特別価格

コースの内容など詳細は、裏面をご覧ください。

■研修ご参加の皆様からの声■ 受講者アンケートより

- * 人前に立って話すことに「慣れる」という点で、1日練習しただけで大きな成果となった。
- * コミュニケーション、プレゼンテーション、説明者という3つのテーマについて説明を受け、4回も前に出て話す練習ができてよかったです。研修の最後には、人前で気負わず話すことが出来るようになった。
- * 相手の立場に立って話す内容を考える事、相手にわかってもらえるように話すには、トレーニングが必要であることに気付かされ有意義でした。
- * 人前で話をする事の難しさ。またそれを克服する方法について学べました。
- * 自分の話を聞いてもらう、人の話を意識して聞く、という練習ができてとても良かったです。
- * 話の組み立て方、時間内での話し方、好感のもてる話し方を学んだ。
- * 受講者同士で評価し合える点は、非常に勉強になり良かった。
- * はっきり、何をどうするべきで、どういったことに気を付けなければいけないのか、例をふまえて説明してくださったので、理解しやすかった。限られた時間内に話す大切さを学んだ。

社内の新人研修やスキルアップに活用下さい

コース名	プレゼンテーション研修① ファーストステップ
目的	「人前で感じ良く話す」「聴き手にわかりやすく話す」ことを目的に、話すときの姿勢や心構えを学びます。
対象	プレゼンテーションを初めて学ぶ方、基礎から学びたい方
内容	<p>☆人前で話すことに慣れるのが、第1の目標です。 ☆基礎を学びながら、繰り返し実習をしましょう。</p> <p>プレゼンテーションは最初から上手く出来るわけではありません。人前で話すことに「慣れて」いただくとともに、講義によりプレゼンテーションにおけるポイントや注意点を学びます。人前で説明する形式のロールプレイと参加者相互の評価を繰り返し行なうことで、「わかりやすいプレゼンテーション」が出来るように練習します。1日で成果が出せるよう基礎から指導致します。</p> <p>(主な内容)</p> <ul style="list-style-type: none"> ■他人とのコミュニケーション ■プレゼンテーションの心構え ■より効果的なプレゼンテーションをするために <p>※プレゼンテーション資料(PowerPoint 資料)の作り方/見せ方、営業などの売込/説得術の研修ではありません。</p>
期間	1日 (約7.5時間)
定員	16名 (※ご相談ください)
価格	105,000円(消費税込み) TUG会員様特別価格です * 上記講師派遣料の他にテキスト代、交通費(宿泊費)などを申し受けます。詳細はお問い合わせください。
その他	<p>事前にご担当者とお打ち合わせをさせていただきます。</p> <ul style="list-style-type: none"> ・日程について ・受講者について(人数・勤務年数・所属・業務内容など) ・御社会場でご準備いただくもの(プロジェクタ・ホワイトボード・PCなど) <p>研修室を貸し出すサービスも行っております。費用はお問合せください。</p>

■お申込み・お問い合わせ先■

〒105-0011 東京都港区芝公園1-8-4 TOACビルディング
株式会社 東芝OAコンサルタント

MAIL : eltug@toshiba-toac.co.jp

TEL : 03-5408-1509 / FAX : 03-5408-0689

※ご連絡頂く際には、TUG 会員である旨、お伝えください

出張研修実施しています(TUG会員様向け)